

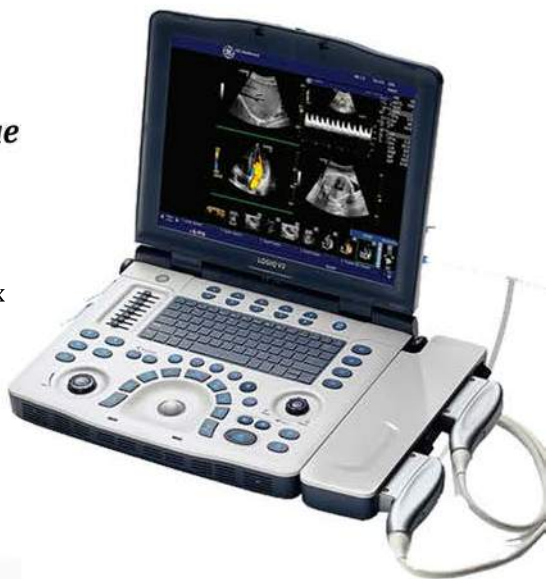


# Logiq V2

## Четкая визуализация в портативной системе

Компактный УЗИ аппарат LOGIQ V2 включает в себя все передовые технологии обработки изображений, а именно:

- Coded Harmonic Imaging – получение более качественных изображений мелких анатомических объектов
- Real Time Speckle Reduction Imaging
- (SRI-HD) – сокращает количество шумов на изображении, предоставляя более четкую визуализацию структуры ткани
- CrossXBeam™ - улучшенная дифференциация тканей и изображения границ.

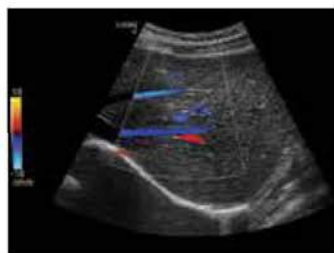


## Области применения:

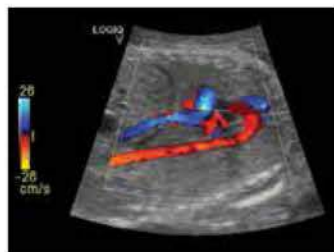
- Акушерство
- Гинекология
- Абдоминальные исследования
- Поверхностно расположенные органы
- Периферические сосуды
- Педиатрия
- Неонатология
- Урология
- Ортопедия
- Трансплантология

С УЗИ сканером LOGIQ V2, Вы сможете оперативно получить максимально четкую визуализацию при минимальном количестве нажатий клавиш.

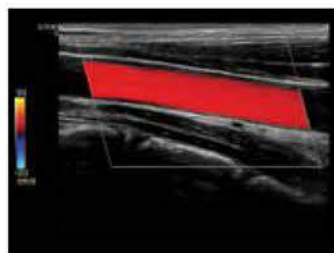
- **SonoBiometry** - автоизмерение окружности головы плода за секунды
- **Auto IMT** - позволит автоматически определить толщину интимо-медиального комплекса
- **Scan Assistant** - предоставит быстрый доступ к протоколам автоматизации проведения исследований
- **Автоматическая оптимизация** - оптимизирует В-режим визуализации для улучшения контрастного разрешения



Liver



Fetal aorta arch



Carotid



## Исключительная производительность

Универсальная система в Вашей практике.

Универсальный аппарат LOGIQ V2 позволяет проводить целый ряд обследований органов брюшной полости, сердца, акушерско-гинекологические, педиатрические, диагностику мелких анатомических объектов и прочих областей.

Сканирование в реальном времени, легкость и оперативность работы:

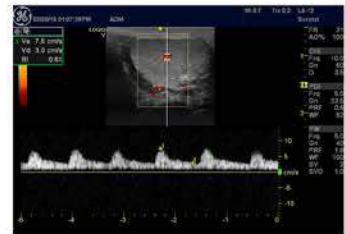
- Scan Coach - инновационный справочный инструмент для сканирования, который отображает ссылки на картинки, анимации, и схемы во время проведения диагностики.

- Onboard help - интерактивный доступ к информации о настройках, эксплуатации, подключению и обслуживанию, плюс ссылка на руководство пользователя для более подробной информации.



## Дополнительные опции Logiq V2:

- Программа автовычисления комплекса "интима - медиа"
- CW - режим постоянно-волнового доплера
- Передача данных в стандарте DICOM® 3.0
- Анатомический M-режим (AMM)
- Панорамное сканирование - LOGIQ View
- Easy 3D ( получение трехмерных изображений методом "свободной руки")
- Программа для автоматизации и протоколирования этапов ультразвукового исследования - Scan Assistant
- Обучающая программа - Scan Coach
- Программа для автоизмерений основных параметров плода - SonoBiometry
- CART - Эргономичная тележка для установки аппарата.



ProtechSolutions  
Ukraine innovation  
integration  
intelligence

Официальный дистрибьютор  
GE Healthcare

г. Киев, ул. Митрополита Шептицкого, 4, оф. 34  
+38 (044) 593-43-25 +38 (050) 388-41-01  
e-mail: [office@protech-solutions.com.ua](mailto:office@protech-solutions.com.ua)

[www.protech-solutions.com.ua](http://www.protech-solutions.com.ua)